

竞速穿越机系列



X-TEAM[®]
BRUSHLESS SYSTEM

竞速穿越机系列

FPV DRONE SERIES

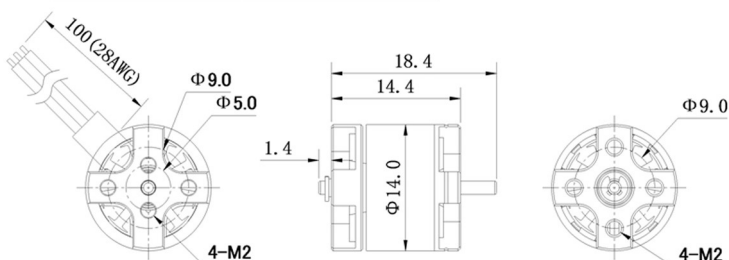
FPV DRONE BRUSHLESS MOTOR

X-TEAM FPV竞速穿越机系列无刷电机

XTO-1106 FPV穿越机无刷电机

基本参数 Specifications

KV	4000KV	7500KV
定子尺寸	Φ11xH6mm	Φ11xH6mm
槽极数	9槽12极	9槽12极
轴径	1.5mm	1.5mm
最大持续电流	6.8A	17A
最大连续功率	60W	120W
电机尺寸	Φ14.5xH14.5mm	Φ14.5xH14.5mm
安装孔 (顶部/底部)	4*M2 / 4*M2	4*M2 / 4*M2
电机重量	7.5g	7.5g



KV (rpm/v)	桨 (in)	电压 (V)	油门 (%)	转速 (rpm)	电流 (A)	拉力 (g)	功率 (W)	效率 (g/W)	负载温度	重量 (g)
4000KV	3020	7.4V 2S	50%	18629	1.5	38	11.1	3.42	56°C	7.5
			100%	23230	2.7	66	19.9	3.32		
		11.1V 3S	50%	24688	2.4	68	26.3	2.58		
			100%	32252	4.6	123	51.1	2.41		
7500KV	2030 三叶	11.1V 3S	30%	23448	2.2	30	16.3	1.84	65°C	
			50%	30415	4.0	50	29.9	1.67		
			60%	33371	5.1	60	37.7	1.59		
			90%	37907	6.7	80	49.6	1.61		
			100%	43010	8.9	100	65.6	1.53		
		25V 6S	20%	24133	1.8	30	19.5	1.54		
			25%	30809	3.2	50	35.5	1.41		
			35%	33338	4.0	60	44.5	1.35		
			45%	38521	5.7	80	63.5	1.26		
			60%	43409	7.5	100	83.5	1.20		
			90%	52620	12.7	150	141.4	1.06		
			100%	58079	14.7	180	163.2	1.10		



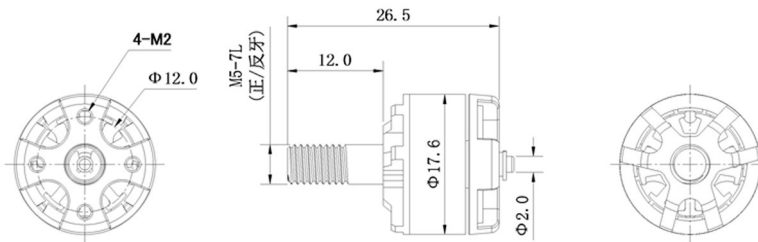
FPV DRONE BRUSHLESS MOTOR

X-TEAM FPV竞速穿越机系列无刷电机

XTO-1306 FPV穿越机无刷电机

基本参数 Specifications

KV	3100KV	4000KV
定子尺寸	Φ13xH6mm	Φ13xH6mm
槽极数	12槽14极	12槽14极
轴径	5mm	5mm
空载电流	0.4A@7.4V	0.4A@7.4V
内阻	90mΩ	90mΩ
最大持续电流	7A	9A
最大连续功率	77W	100W
电机尺寸	Φ17.7xH14.5mm	Φ17.7xH14.5mm



KV (rpm/v)	桨 (in)	电压 (V)	油门 (%)	转速 (rpm)	电流 (A)	拉力 (g)	功率 (W)	效率 (g/W)	负载温度	重量 (g)	
3100KV	4045	7.4V 2S	50%	13568	2.18	79	16.13	4.90	56°C	12	
			75%	15851	3.11	110	23.01	4.78			
			100%	18133	4.37	147	32.34	4.55			
	5030		50%	10866	2.72	104	20.13	5.17			
			75%	13043	4.09	150	30.27	4.96			
			100%	15428	6.27	210	46.40	4.53			
	4045	11.1V 3S	50%	17902	3.48	137	38.63	3.55			
			75%	20028	5.12	196	56.83	3.45			
			100%	24456	7.51	274	83.36	0.03			
			5030	50%	13850	4.16	170	46.18			3.68
				75%	16789	6.50	250	72.15			3.47
				100%	19372	8.51	307	94.46			3.25
4000KV	4045	7.4V 2S	50%	15970	3.8	109	28.12	3.88	65°C	12	
			75%	19081	5.7	158	42.18	3.75			
			100%	21866	8.0	214	59.20	3.61			
	5030		50%	12515	4.7	135	34.78	3.88			
			75%	16465	8.6	231	63.64	3.63			
			100%	17793	10.4	266	79.96	3.46			
	4045	11.1V 3S	50%	20802	6.2	190	68.82	2.76			
			75%	24745	9.2	270	102.12	2.64			
			100%	28898	13.2	362	146.52	2.47			



精密加工



厌氧螺丝



航空铝材



瓦型磁铁



进口硅钢



进口卡簧



进口轴承

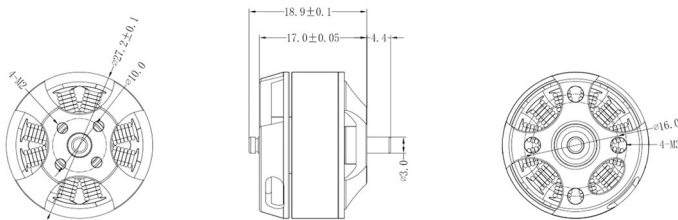
FPV DRONE BRUSHLESS MOTOR

X-TEAM FPV竞速穿越机系列无刷电机

XTO-2204 FPV穿越机无刷电机

基本参数 Specifications

KV	2300KV
定子尺寸	Φ22xH4mm
槽极数	12槽14极
空载电流	1.0A/10V
电阻	73mΩ
最大持续电流	25A/30s
最大连续功率	420W
电机尺寸	Φ14.5xH14.5mm
电机重量	27g



KV (rpm/v)	桨 (in)	电压 (V)	油门 (%)	转速 (rpm)	电流 (A)	拉力 (g)	功率 (W)	效率 (g/W)	负载 温度	重量 (g)
2300KV	5045	14.8V 4S	50%	16630	4.8	300	71	4.22	56°C	27
			60%	19047	7.1	400	105	3.81		
			70%	21093	9.7	500	144	3.48		
			80%	23033	12.6	600	186	3.22		
			90%	24973	15.8	700	234	2.99		
		100%	27203	24.4	844	317	2.66			
		16.8V 4S	50%	21050	8.9	300	150	3.34		
			60%	23140	11.35	600	191	3.15		
			70%	24870	14.3	700	240	2.91		
			80%	26538	17.6	800	296	2.71		
	90%		27950	21.6	900	363	2.48			
	100%	29520	23.6	1010	396	2.55				
	5040 三叶	14.8V 4S	50%	17350	7.0	400	104	3.86	65°C	27
			60%	19520	9.8	500	145	3.45		
			70%	21421	12.8	600	189	3.17		
			80%	23140	15.9	700	235	2.97		
			90%	24780	19.8	800	293	2.73		
		100%	26181	23.6	908	349	2.60			
		16.8V 4S	50%	19549	9.0	500	151	3.31		
			60%	21690	11.6	600	195	3.08		
70%			23317	14.5	700	244	2.87			
80%			24780	17.8	800	299	2.68			
90%	26500		21.7	900	365	2.47				
100%	28797	27.6	1070	464	2.31					

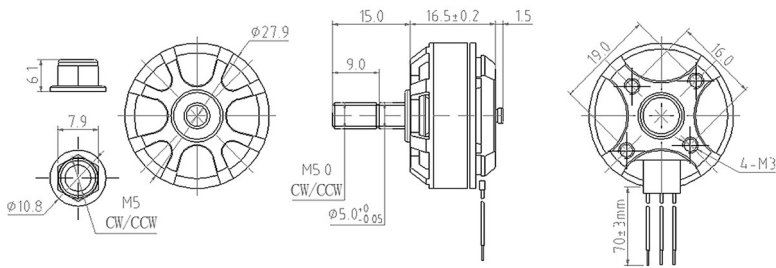
FPV DRONE BRUSHLESS MOTOR

X-TEAM FPV竞速穿越机系列无刷电机

XTO-2205 FPV穿越机无刷电机

基本参数 Specifications

KV	2300KV	2500KV
定子尺寸	Φ22xH5mm	Φ22xH5mm
槽极数	12槽14极	12槽14极
空载电流	1.45A/10V	1.4A/10V
电阻	53mΩ	47mΩ
最大持续电流	40A/10s	45A/10s
最大连续功率	670W	755W
电机尺寸	Φ27.4xH18mm	Φ27.4xH18mm
电机重量	31g	31g



KV (rpm/v)	桨 (in)	电压 (V)	油门 (%)	转速 (rpm)	电流 (A)	拉力 (g)	功率 (W)	效率 (g/W)	负载 温度	重量 (g)
2300KV	5040 三叶	14.8V 4S	50%	19812	9.6	500	142	3.52	80°C 40s	31
			80%	25180	18.4	800	272	2.94		
			100%	28001	25.8	1010	382	2.65		
		16.8V 4S	50%	21869	11.4	600	192	3.13		
			80%	26621	19.9	900	334	2.69		
			100%	30855	30.8	1230	517	2.38		
	5045 三叶	14.8V 4S	50%	18587	12.6	600	186	3.22	87°C 14s	
			80%	22750	22.9	900	339	2.66		
			100%	25562	33.7	1180	499	2.37		
		16.8V 4S	50%	19930	14.6	700	245	2.85		
			80%	23704	24.7	1000	415	2.41		
			100%	27983	39.5	1407	664	2.12		
2500KV	5040 三叶	22.2V 6S	50%	21753	12.7	600	188	3.19	84°C 26s	31
			80%	26800	22.8	900	337	2.67		
			100%	29573	30.9	1120	457	2.45		
		25V 6S	50%	23338	14.4	700	242	2.89		
			80%	28001	24.3	1000	408	2.45		
			100%	32664	36.9	1350	620	2.18		
	5045 三叶	22.2V 6S	50%	18433	13.0	600	192	3.12	76°C HOT	
			80%	22692	23.8	900	352	2.56		
			100%	27082	40.0	1280	592	2.16		
		25V 6S	50%	19935	15.0	700	252	2.78		
			80%	23768	24.9	1000	418	2.39		
			100%	29093	47.0	1500	790	1.90		

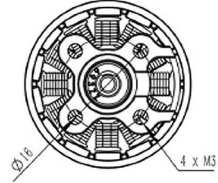
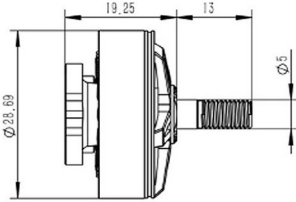
FPV DRONE BRUSHLESS MOTOR

X-TEAM FPV竞速穿越机系列无刷电机

XTO-2306 FPV穿越机无刷电机

基本参数 Specifications

KV	2450KV	2750KV
定子尺寸	Φ23xH6mm	Φ23xH6mm
电机尺寸	Φ28xH18.1mm	Φ28xH18.1mm
轴径	Φ5.0mm	Φ5.0mm
槽极数	12槽14极	12槽14极
内阻	37mΩ	31mΩ
空载电流	1.9A	2.2A
最大持续电流	42A	48A
最大连续功率	620W	710W



KV (rpm/v)	桨 (in)	电压 (V)	油门 (%)	转速 (rpm)	电流 (A)	拉力 (g)	功率 (W)	效率 (g/W)	负载温度	重量 (g)
2450KV	5045 三叶	14.8V 4S	30%	14853	1.40	50	15.54	3.22	66°C	33
			50%	20555	3.14	100	34.85	2.87		
			65%	29237	7.73	200	85.80	2.33		
			85%	34936	12.15	284	134.87	2.11		
			100%	18502	1.99	380	29.54	2.72		
2750KV	5045 三叶	14.8V 4S	30%	17131	12.21	520	180.71	2.88	71°C	33
			50%	20810	19.10	735	282.68	2.60		
			65%	23155	23.95	882	354.46	2.49		
			85%	27301	35.53	1162	525.84	2.21		
			100%	29191	43.54	1372	644.39	2.13		



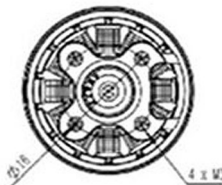
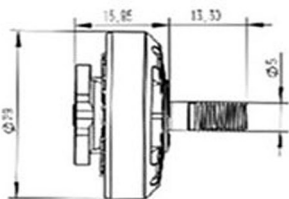
FPV DRONE BRUSHLESS MOTOR

X-TEAM FPV竞速穿越机系列无刷电机

XTO-2305 FPV穿越机无刷电机

基本参数 Specifications

KV	2300KV	2600KV	2750KV
定子尺寸	Φ23xH5mm	Φ23xH5mm	Φ23xH5mm
电机尺寸	Φ28xH16.5mm	Φ28xH16.5mm	Φ28xH16.5mm
槽极数	12槽14极	12槽14极	12槽14极
轴径	Φ4.0mm	Φ4.0mm	Φ4.0mm
内阻	57mΩ	46mΩ	38mΩ
空载电流	1.15A	1.4A	1.67A
最大持续电流	25A	29A	39A
最大连续功率	420W	487W	570W



KV (rpm/v)	桨 (in)	电压 (V)	油门 (%)	转速 (rpm)	电流 (A)	拉力 (g)	功率 (W)	效率 (g/W)	负载温度	重量 (g)
2300KV	5045	14.8V 4S	50%	14457	6.3	339	92.6	3.66	52°C	29
			85%	21234	20.1	779	297.0	2.62		
			100%	24114	28.8	973	426.2	2.28		
	5040 三叶		50%	13345	7.4	382	109.3	3.49		
			85%	19825	21.1	840	357.3	2.35		
			100%	21412	33.5	1039	495.8	2.10		
	6030		50%	15423	5.8	386	85.5	4.51		
			85%	22802	18.1	913	267.6	3.41		
			100%	25324	25.1	1110	371.5	2.99		
2600KV	5045	14.8V 4S	50%	17371	11.9	500	176.1	2.84	66°C	29
			85%	24533	32.4	1000	479.5	2.09		
			100%	26952	40.6	1200	600.9	2.00		
	6030		50%	18233	11.1	564	164.1	3.44		
			85%	21416	24.7	1008	365.3	2.76		
			100%	25923	36.1	1370	534.3	2.56		
2750KV	5045	14.8V 4S	50%	19783	17.3	645	256.2	2.52	78°C	29
			85%	26618	34.5	1091	510.2	2.14		
			100%	28697	40.8	1250	603.5	2.07		
	5040		50%	20609	15.5	600	229.0	2.62		
			85%	28019	30.2	970	447.1	2.17		
			100%	29966	34.5	1160	510.2	2.27		



强劲动力



稳定性好



散热快速



坚固耐摔



运转顺畅



响应快速



效率高



寿命长